

5,300万円

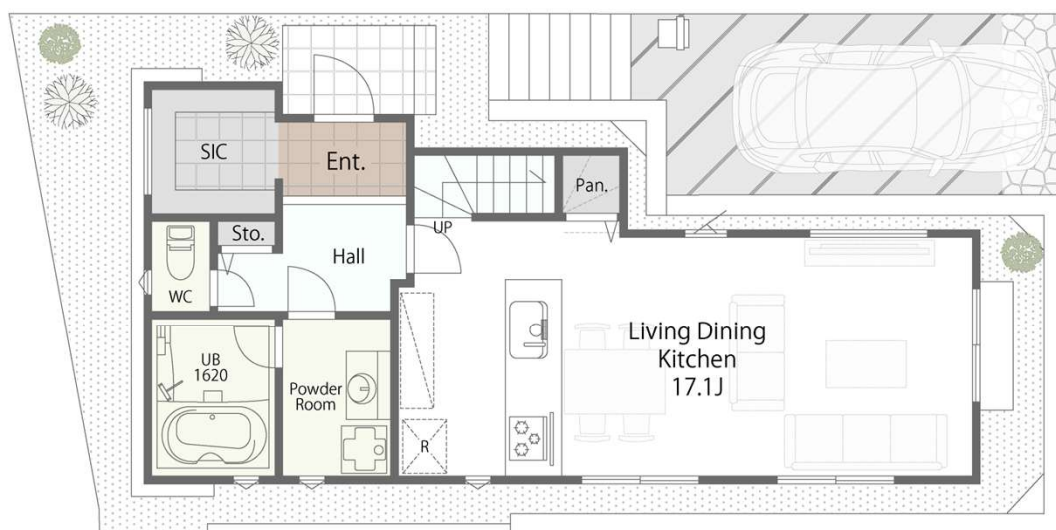
条件付き土地
referencePLAN

No.1-7区画

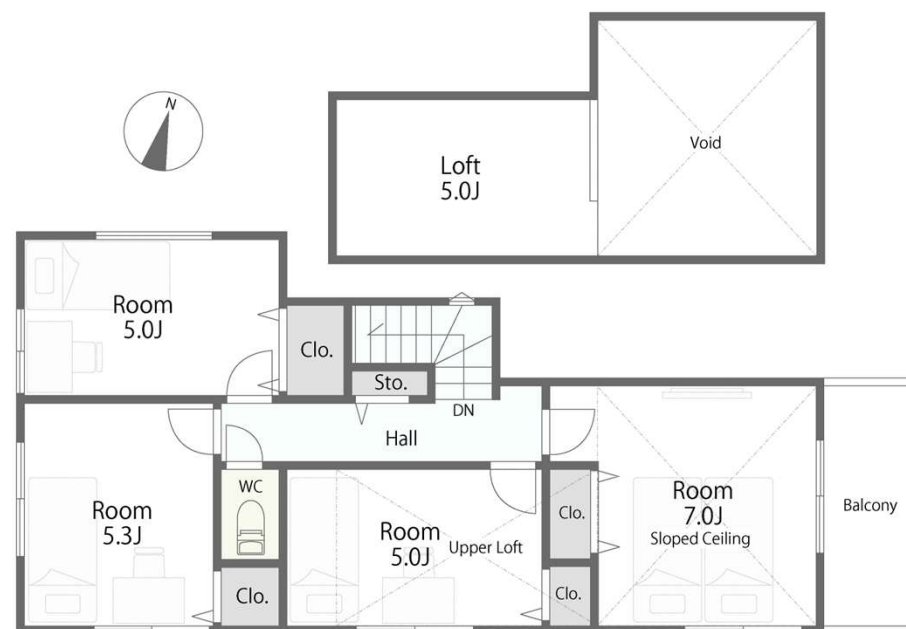
4LDK+SIC+PANTRY

敷地面積／ 100.48m^2 (約30.39坪)

建物面積／ 98.23m^2 (約29.71坪)



1F



2F

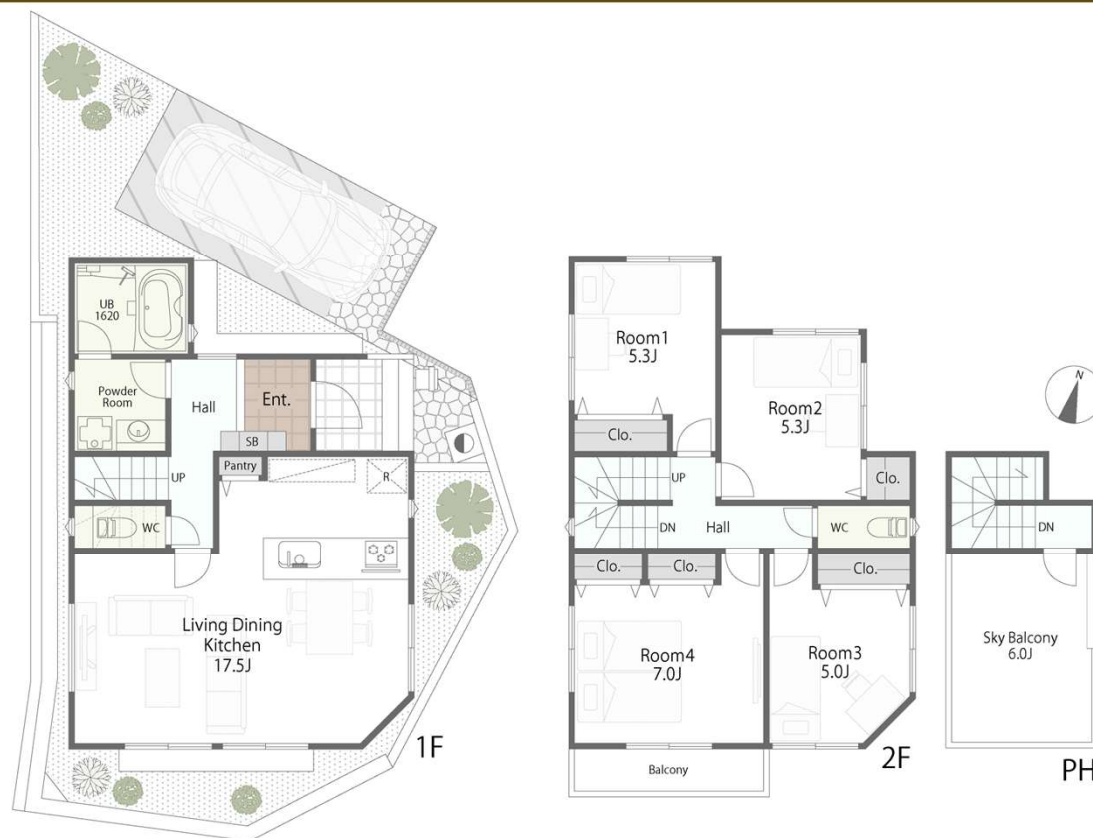
5,600万円

条件付き土地
referencePLAN
No.1-14区画

4LDK+SIC

敷地面積／ 102.24m² (約30.92坪)

建物面積／ 101.43m² (約30.68坪)



4,700万円

条件付き土地
referencePLAN
No.1-17区画

4LDK+PANTRY

敷地面積／ 132.39m^2 (約40.04坪)

建物面積／ 99.36m^2 (約30.05坪)

